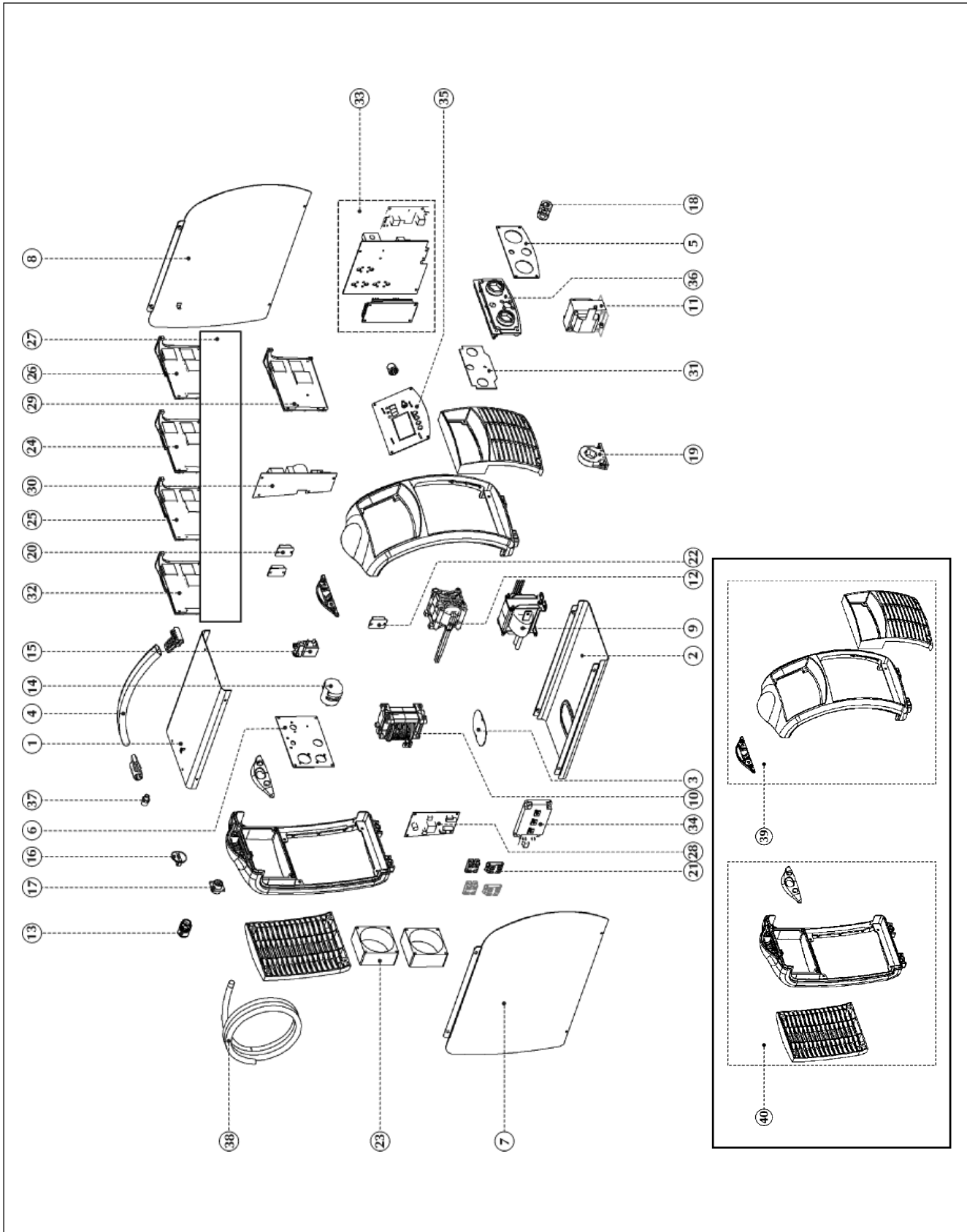


13 Seznam náhradních dílů/ Lista części zamiennych / Список запасных частей/ Yedek parça listesi / Lista pieselor de schimb /  
Списък на резервните части

55.08.022 GENESIS 1700 AC/DC  
55.08.023 GENESIS 2200 AC/DC



POS.	CODE	ČEŠTINA	POLSKI	РУССКИЙ	ENGLISH
1	01.02.154	Kryt vrchní	Pokrywa górna (metal)	Верхний кожух (металл)	Wraparound-upper cover (metal)
2	01.02.155	Kryt spodní	Podstawa (metal)	База (металл)	Base (metal)
3	01.06.02701	Kryt	Pokrywa	Кожух	Cover
4	01.15.052	Držadlo	Uchwył	Ручка	Handle
5	03.05.460	Šítek na zadní strane	Przednia tabliczka identyfikacyjna	Передняя табличка	Front nameplate
6	03.05.461	Šítek	Tylna tabliczka identyfikacyjna	Задняя табличка	Rear nameplate
7	03.07.217	Panel bocni - pravý	Panel bocny - prawy	Задняя панель - п	Side panel - R
8	03.07.219	Panel bocni - pravý (G 2200 AC/DC)	Panel bocny - prawy (G 2200 AC/DC)	Задняя панель - п (G 2200 AC/DC)	Side panel - R (G 2200 AC/DC)
9	03.07.218	Panel bocni - levý	Panel bocny - lewy	Боковая панель-л	Side panel - L
10	03.07.220	Panel bocni - levý (G 2200 AC/DC)	Panel bocny - lewy (G 2200 AC/DC)	Боковая панель-л (G 2200 AC/DC)	Side panel - L (G 2200 AC/DC)
9	05.02.034	Transformátor výkonový	Transformator mocy	Силовой трансформатор	Power transformer
10	05.03.022	Transformátor	Transformator	Трансформатор	Transformer
11	05.04.235	Plumivka urovňova	Cewka poziomująca	Выходной дроссель	Output choke
12	05.18.005	Plumivka	Cewka	Дроссель	Choke
13	08.20.052	Šroubení konektoru	Zacisk kabla	Кабельный зажим	Cable clamp
14	09.01.005	Spínac 2 pol	Przełącznik 2-biegunowy	Столбовой выключатель - 2 полюса	Switch - 2 poles
15	09.05.001	Elektroventil	Zawór elektromagnetyczny	Электромагнитный клапан	Solenoid valve
16	09.11.009	Páčka spínací	Pokrętko	Регулятор	Knob
17	10.05.035	Konektor 7 kontakt	Złącze 7-bolcowe	7-пиновый разъем	7 pins connector
18	10.13.023	Zásuvka panelová 70-95mm <sup>2</sup>	Złącze prądowe (panel) - 70-95mm <sup>2</sup>	Разъем подачи тока (панель) - 70-95мм <sup>2</sup>	Current socket (panel) 70-95mm <sup>2</sup>
19	11.19.013	Proudový cidlo 300A	Czujnik prądowy - 300A	Датчик тока - 300A	Current sensor - 300A
20	14.05.102	Dioda	Dioda	Диод	Diode
21	14.05.104	Dioda	Dioda	Диод	Diode
22	14.55.009	IGBT	IGBT	IGBT	IGBT
23	14.70.052	Ventilátor	Wentylator	Вентилятор	Fan
24	15.14.415	Deska	Płyta drukowana	Печатная плата	P.c. board
25	15.14.419	Deska	Płyta drukowana	Печатная плата	P.c. board
26	15.14.430	Deska	Płyta drukowana	Печатная плата	P.c. board
27	15.14.431	Deska	Płyta drukowana	Печатная плата	P.c. board
28	15.14.434	Deska	Płyta drukowana	Печатная плата	P.c. board
29	15.14.435	Deska	Płyta drukowana	Печатная плата	P.c. board
30	15.14.443	Deska	Płyta drukowana	Печатная плата	P.c. board
31	15.14.444	Deska	Płyta drukowana	Печатная плата	P.c. board
32	15.18.034	Sada deska	Zestaw płyta drukowana	Комплект печатная плата	Pc-board - spare kit
33	15.18.035	Sada deska	Zestaw płyta drukowana	Комплект печатная плата	Pc-board - spare kit
34	15.18.036	Set modul IGBT	Zestaw modulu IGBT	Комплект модуль IGBT	Output IGBT module kit
35	15.22.216	Panel řídicí FP216	Panel sterujący FP216	Панель управления FP216	Control panel FP216
36	20.07.118	Trmen	Obsada gniazda prądowego	Держатель токового разъема	Current socket holder
37	24.01.190	Šroubení 1/8" - 1/4"	Złącze 1/8 - 1/4 cala	Штуцер 1/8" - 1/4"	Fitting 1/8" - 1/4"
38	49.04.074	Kable napájecí	Przewód zasilania	Входной сетевой шнур	Input line cord
39	74.90.004	Sada plastu	Plastikowe części zapasowe panelu przedniego	Передняя панель (пластик) - комплект запасных частей	Front panel (plastic) - spare kit
40	74.90.005	Sada plastu	Plastikowe części zapasowe panelu tylnego	Задняя панель (пластик) - комплект запасных частей	Rear panel (plastic) - spare kit
*	09.07.909	Teplotní cidlo	Czujnik termiczny	Термодатчик	Thermal sensor
*	09.07.910	Teplotní cidlo	Czujnik termiczny	Термодатчик	Thermal sensor
*	09.07.911	Teplotní cidlo	Czujnik termiczny	Термодатчик	Thermal sensor
*	10.01.155	Krývka konektor	Zatyczka złącza	Колпак винта	Screw cap
*	14.70.050	Ventilátor	Wentylator	Вентилятор	Fan
*	19.50.055	Šroubení 1/8"	Złącze 1/8 cala	Штуцер 1/8"	Fitting 1/8"
*	20.04.021	Krývka	Zatyczka	Колпак	Cap
*	71.10.005	Hadice 5x11 L,1,7m	Wąż pcv oplataný - 5x11 DŁ.1,7m	Обмотанный пvc шланг - 5x11 L.1,7m	Braided pvc hose - 5x11 L.1,7m